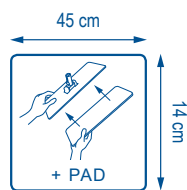




Dry Dispomop®



Rev 230610



SMART TEXTILES





SMART TEXTILES

Dry Dispomop®

GAZE MICROFIBRE À USAGE UNIQUE DE BALAYAGE ÉLECTROSTATIQUE

La poussière du sol s'avère être la source majeure de bactérie que nous respirons car nous la remettons en suspension par simple déplacement d'air. Sachant qu'un gramme de poussière peut véhiculer jusqu'à 1,5 million de bactéries, l'élimination de la poussière constitue l'étape d'hygiène la plus importante.



Le balayage humide avec des gazes usage uniques imprégnées de paraffine était jusqu'à présent la seule option pour éliminer la poussière du sol sans la remettre en suspension. Ces gazes grasses, en plus d'encrasser le sol, sont très légères et se déchirent facilement. Elles se positionnent sur un balai spécifique obligeant l'utilisateur à se baisser en permanence.

La *Dry Dispomop®* est une alternative magique et 100 % microfibre à cette méthode d'un autre temps. Elle fonctionne par effet électrostatique et attire la poussière à sec comme un aimant. Plus d'encrassement des sols ! La gaze *Dry Dispomop®* est presque trois fois plus épaisse qu'une gaze imprégnée et ne se déchire jamais. Elle se positionne sans se baisser sur un matériel Scratch classique muni d'un PAD.

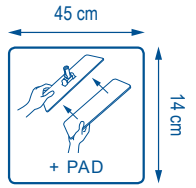


La *Dry Dispomop®* est jetable après utilisation pour plus d'hygiène, évitant au passage d'encrasser les machines à laver. Elle vous fera gagner un temps précieux et réconciliera les plus réfractaires à cette étape de nettoyage essentielle à une bonne hygiène.



SMART TEXTILES

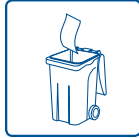
Dry Dispomop®



CARACTÉRISTIQUES TECHNIQUES

 100 384
 100 385

100 % microfibre
(70 % polyester /
30 % polyamide)



Description : Gaze microfibre à usage unique de balayage électrostatique

Conditionnement : Cartons de 15 sachets de 50 Dry Dispomop®

Construction : Non Tissé

Poids au m² : 67 g

Poids sec : 4,3 g

Poids essoré : /

Imprégnation : /

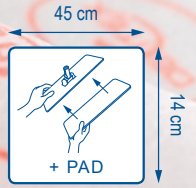
Finition : Découpe droite

Finesse du fil : 0,20 dTex



SMART TEXTILES

PROTOCOLE

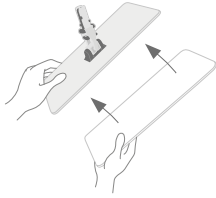


Blocs opératoires /
Services de réanimation

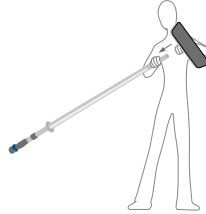


Services de santé

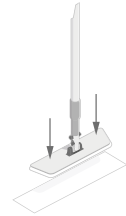
- ① Positionner le PAD sur le plateau



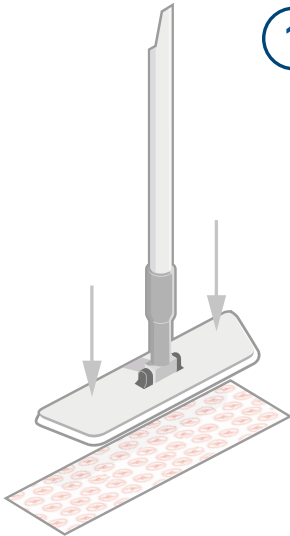
- ② Positionner le plateau et son PAD en bout de manche



- ③ Positionner le balai ainsi monté sur la mop au sol



- ① Positionner le balai sur la mop au sol



- ② Procéder au balayage du sol en commençant par le fond de la pièce pour revenir ensuite vers l'entrée

