

Désignation: Sac à déchets 130L PEBD Noir 65 µm
Référence: 000590

1 - Présentation

Réf. Douanière: 3923210000

	valeur nominale	tolérance
Demi périmètre	810 mm	± 2,5%
Longueur totale	1120 mm	± 2,5%
Epaisseur	65 µm	± 8%

Conditionnement

rouleaux de : **10 sacs**
cartons de : **100 sacs**
palettes de : **60 cartons**
10 rangs de 6 cartons
type de palette: **Europe 800 x 1200 mm**

Lien de fermeture: **Oui**
Type de soudure: **Soufflets**
Présentation sous: **rouleau bande papier imprimé**

3 - Caractéristiques mécaniques

NF EN ISO 5273

Largeur éprouvette : 15 mm

Vitesse : 500 mm/min

On mesure la force, en Newton, nécessaire à la rupture de l'éprouvette.

Résistance à la rupture

	valeur nominale
sens extrusion	12 N
sens travers	10 N

NF EN ISO 527/3

Largeur éprouvette : 15 mm

Vitesse : 500 mm/min

On mesure le pourcentage d'allongement qu'il est possible de faire subir à l'éprouvette avant sa rupture.

Allongement à la rupture

	valeur nominale
sens extrusion	335%
sens travers	525%



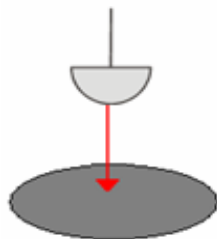
NF EN ISO 7765-1

(méthode escalier)

Hauteur de chute : 66 cm

Dart-test

valeur nominale
238 g



On détermine la masse, en gramme, nécessaire pour percer la gaine.

Date de mise à jour: 03/12/2015

visa: - Thomas BONNY -